

**КОМИТЕТ ИМУЩЕСТВЕННЫХ ОТНОШЕНИЙ  
АДМИНИСТРАЦИИ ПЕРМСКОГО МУНИЦИПАЛЬНОГО ОКРУГА**

**РЕШЕНИЕ**

о размещении объектов № 2572

Пермский край  
Пермский округ

29.09.2023

Комитет имущественных отношений администрации Пермского муниципального округа разрешает Акционерному обществу «Газпром газораспределение Пермь» (ИНН 5902183841, ОГРН 1025900512670, почтовый адрес: 614000, г. Пермь, ул. Петропавловская, 43)

размещение объекта «Газопровод-ввод до границы земельного участка по адресу: Цветочная ул 13, Бершеть с» (газопровод давлением до 1.2 Мпа, для размещения которого не требуется разрешения на строительство)

на землях государственная собственность на которые не разграничена

на срок 1 год

Местоположение: Пермский край, Пермский муниципальный округ, с. Бершеть

Приложение: схема предполагаемых к использованию земель или части земельного участка.

Особые условия использования:

- 1) При размещении газопровода учесть параметры ширины проезда улично-дорожной сети, во избежание сужения полосы отвода дороги.
- 2) При условии получения разрешения на производство земляных работ.

Заместитель председателя комитета



М.В. Королева

(подпись, печать)

### Схема предполагаемых к использованию земель или части земельного участка

Объект: "Газопровод-ввод до границы земельного участка по адресу: Цветочная ул 13, Бершеть с"

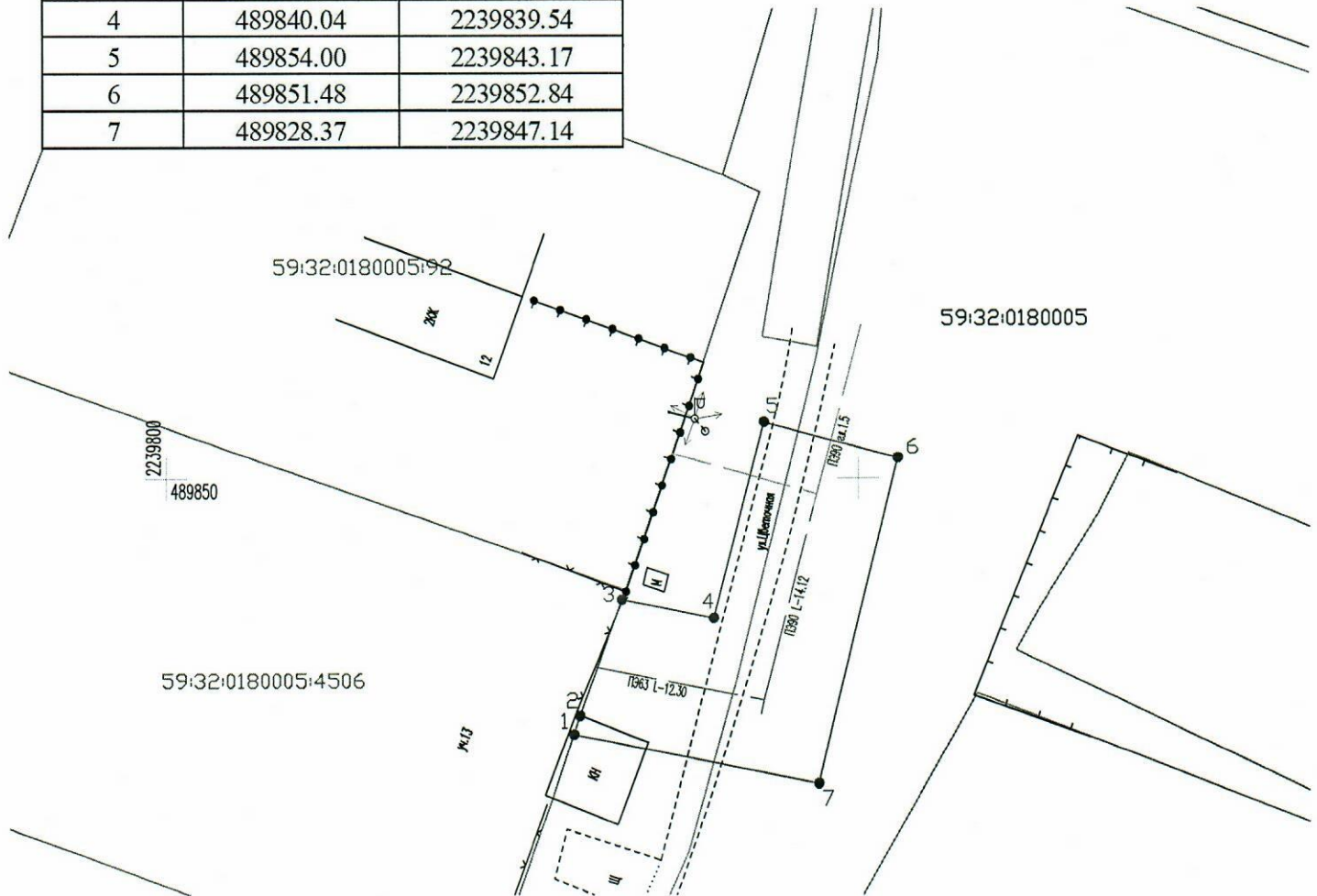
Местоположение: Пермский край, Пермский муниципальный округ, с. Бершеть

Площадь земель или части земельного участка, кв.м.: 317

Категория земель: земли населённых пунктов






Вид разрешенного использования земельного участка: отсутствует

№ точки границы	Каталог координат (МСК-59), м	
	X	Y
1	489831.85	2239829.39
2	489833.15	2239829.84
3	489841.35	2239832.87
4	489840.04	2239839.54
5	489854.00	2239843.17
6	489851.48	2239852.84
7	489828.37	2239847.14



Масштаб 1:500

Условные обозначения:

- |  |  |
|--|--|
|  | <ul style="list-style-type: none"> <li>- граница предполагаемых к использованию земель или части земельного участка</li> </ul> |
|  | <ul style="list-style-type: none"> <li>- граница земельного участка ранее учтенного в ЕГРН</li> </ul>                          |
|  | <ul style="list-style-type: none"> <li>- граница кадастрового квартала</li> </ul>  |
| <p>59:32:0180005</p>   | <ul style="list-style-type: none"> <li>- кадастровый номер квартала</li> </ul>   |
| <p>59:32:0180005:92</p>  | <ul style="list-style-type: none"> <li>- кадастровый номер земельного участка в кадастровом квартале</li> </ul>                |
|  | <ul style="list-style-type: none"> <li>- проектируемый газопровод-ввод (в подземном исполнении)</li> </ul>                     |
|  | <ul style="list-style-type: none"> <li>- существующий газопровод</li> </ul>  |

**Описание границ смежных землепользователей:**

от т.3 до т.1 - земли неразграниченной государственной  
(муниципальной) собственности  
от т.1 до т.3 - земельный участок с кадастровым номером  
59:32:0180005:4506

Заявитель \_\_\_\_\_  
(подпись, расшифровка подписи)  
МП  
(для юридических лиц и ИП)

Косачев О.В., по доверенности  
№ 1853 от 28.12.2022  
Верно